



Die Schaumburger Waldimkerei realisierte auf ihrem Gelände in Reinsdorf diesen Begegnungsraum in den Jahren 2015 – 2018. Die Konturen des Baukörpers folgen der Form einer gerade geschlüpften Bienenlarve, ein Symbol für das Entstehen von Leben.

EIN PLATZ VOLLER INSPIRATION. ER FORDERT AUF ZU SELBSTWAHRNEHMUNG UND ACHTSAMKEIT. VON FRÜHJAHR BIS HERBST BEGLEITET VOM TOSENDEN SUMMEN HUNDERTTAUSENDER BIENEN, DIE HINTER GLAS ZU BEOBACHTEN SIND. EINGEBETTET IN DIE NATUR, AM SÜDHANG DER BÜCKEBERGE MIT WEITEM BLICK INS DEISTER-SÜNTELTAL, IST DIE GEOGRAFISCHE LAGE FÜR BIENEN UND BESUCHER PURE FREUDE.



Zehn Bienenvölker haben ihren Platz im Bienenhaus. Ohne wirtschaftliche Nutzung und mit unbelasteten Nahrungsquellen in unmittelbarer Umgebung können sie sich frei entfalten.



WERDEN SIE MITGLIED IM VEREIN!
JAHRESBEITRAG 60€
Formulare finden Sie auf unserer Internetseite
www.das-bienenhaus.de



BANKVERBINDUNG FÜR SPENDEN
Volksbank Hameln-Stadthagen
IBAN: DE40 2546 2160 0878 3900 00
BIC: GENODEF1HMP
Wenn Sie uns mit einer Spende unterstützen möchten, geben Sie bitte bei der Überweisung im Verwendungszweck »Spende« an.



INFORMATIONEN & KONTAKT
Jörg Köster, 1. Vorsitzender
Martin-Luther-Str. 5
31655 Stadthagen
E-Mail: koester@das-bienenhaus.de

ANSPRECHPARTNER



DANIELA WERNICKE // GESCHÄFTSSTELLE
05723. 989 86 57 | wernicke@das-bienenhaus.de



ANNA-LISA GIEHL // IMKERMEISTERIN
Pädagogik / Führungen / Bienenhaltung
0152. 04 15 65 85 | giehl@das-bienenhaus.de



WOLFGANG SCHLÜTER // TAG DER OFFENEN TÜR
Mai bis September, jeden Mittwoch von 14 – 18 h
05721. 933 34 95

WWW.DAS-BIENENHAUS.DE

Ort des Bienenhauses

auf dem Gelände der
Schaumburger Waldimkerei
Zum Forsthaus 21
31552 Reinsdorf/Apelern

Geschäftsstelle

Daniela Wernicke
Rudolf-Albrecht-Straße 63
31542 Bad Nenndorf
Tel.: 05723. 989 86 57
wernicke@das-bienenhaus.de



Das Bienenhaus

SCHAUMBURGER BIENENHAUS E. V.



ERFAHRUNGSRaum
FÜR MENSCHEN UND BIENEN

Mit allen Sinnen ...

... erfahrbar gemacht wird hier das Zusammenleben mit den Bienen, z. B. mit Führungen, pädagogischen Projekten, Vorträgen, Workshops, Forschungsarbeit, Apitherapie und kulturellen Veranstaltungen.

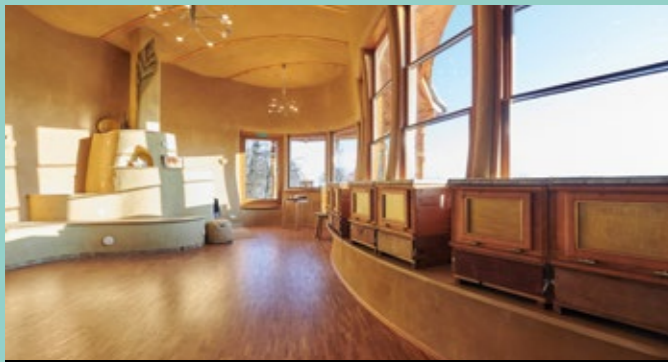
Seit Millionen von Jahren haben sich die Bienen den Lebensbedingungen auf der Erde anpassen können. Jetzt scheint ihre Existenz nicht mehr gesichert zu sein. Worin liegen die Ursachen? Wie und womit kann jeder von uns dazu beitragen die Bienen zu stärken? Kann der soziale Organismus eines Bienenvolkes für den Menschen und seine Organisationsformen als Vorbild dienen?

Es ist höchste Zeit, die enge Beziehung des Imkers zu seinen Bienen zu erweitern, ihn aus seiner Abgeschlossenheit und Selbstgenügsamkeit herauszuholen und ins Zentrum der Gesellschaft zu stellen. Alle Menschen können von den Bienen lernen. Die Bienen brauchen uns.

Gewöhnlich werden Bienen auf ihre Bestäubungsleistung reduziert und als Honigproduzenten geschätzt. Es gilt aber, sie als einen ganzen Kosmos im Naturzusammenhang wahrzunehmen. Dann gelingt es, ihre Schutzbedürftigkeit zu verstehen und die Bedeutung der Bienen für uns Menschen und die Erde zu erkennen.

Der gemeinnützige Verein „Schaumburger Bienenhaus“ gründete sich 2016 mit dem Ziel, entsprechende Programme zu entwickeln und zu unterstützen. Er will Menschen ansprechen und begeistern, damit Sie sich als Besucher, Teilnehmer, Forscher, Mitglied oder Förderer diesen Zielen anschließen.





Organische Formen und natürlichen Materialien bilden den Innenraum zu einer Skulptur aus. Große Fenster holen die Natur herein. Ein Grundofen sorgt in der kalten Jahreszeit für ein wohliges Klima. Die Architektur ist offen für kleine Gesprächsrunden, Veranstaltungen für 40 bis 70 Besucher und für Tischrunden bis zu 36 Personen.



»Man sieht nur, was man weiß.« GOETHE

INFORMATION

Wir vertrauen darauf, dass wir mit unserer Arbeit im Bienenhaus den Bienen und damit der Natur nahe sind und immer näher kommen. Mit allen Formen der Kommunikation lassen wir die Besucher daran teilhaben. Das Durchdringen von erlebter Atmosphäre und vermittelten Kenntnissen wird dazu beitragen, in den Besuchern ein Bewusstsein für ihre Mitverantwortung am Naturgeschehen zu wecken. Im Bienenhaus wird man zum »Augenzeugen«.

Von Mai bis September laden wir Sie mittwochs von 14 bis 18 Uhr in das Bienenhaus ein, um sich über unser Projekt zu informieren.

KULTUR

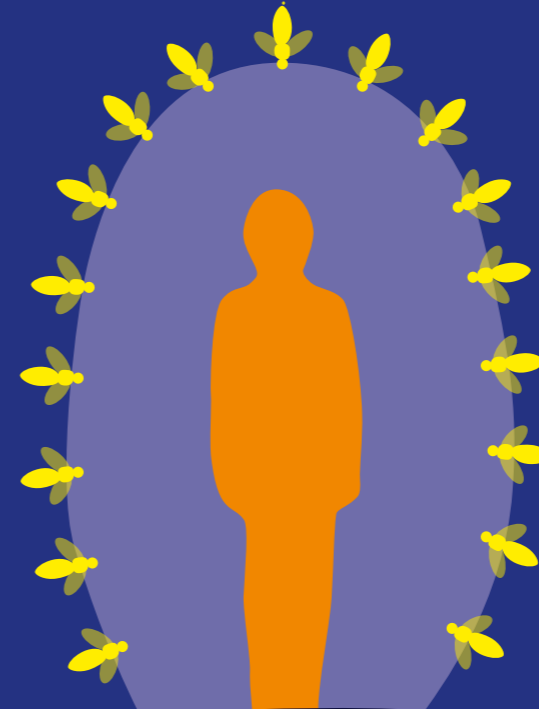
Im Zusammenhang mit dem Thema Bienen schaffen wir mit Lesungen, Vorträgen, Ausstellungen und Musik einen erweiterten Erlebnisraum.

APITHERAPIE

Die harmonisierende, heilsame Wirkung der Bienenprodukte auf den menschlichen Organismus wurde schon im alten Ägypten angewandt. Weniger verbreitet sind die Kenntnisse über die wohltuende Wirkung der Bienenstockluft auf die Atmungsorgane. Während der aktiven Phase des Honigeintrages geben die Völker im Bienenhaus ihr Fluidum an den Innenraum des Hauses ab.

VERMIETUNG

Organisationen, Unternehmen und Privatpersonen geben wir die Möglichkeit, das Bienenhaus für ihre Zwecke zu mieten. In Absprache werden wir Erkenntnisse über das Leben der Bienen mit dem Thema der jeweiligen Veranstaltung verknüpfen und damit die Wahl des Ortes als Motiv erlebbar machen.



PÄDAGOGIK

Das Bienenhaus ist ein schulischer und außerschulischer Lernort. Im Bienenhaus herrschen optimale Bedingungen, um die Bienen wetterunabhängig und ganzjährig kennenzulernen. Alle Sinne werden angesprochen. Kinder und Jugendliche kommen ins Staunen und nähern sich forschend der Faszination Honigbiene. Im angrenzenden Wald, in Nutzgärten, auf der Streuobstwiese oder auf den Feldern kann das Wirken der Bienen für den Naturhaushalt beobachtet und begriffen werden. Didaktische Materialien erweitern und festigen das Erlebnis.

FORSCHUNG

Das Bienenhaus ist freie Forschungsstätte. Externe Wissenschaftler werden die besondere Möglichkeit der Beobachtung für ihre Arbeit nutzen. Wir wollen uns imaginativ und intuitiv der Bildsprache der Bienen zuwenden und Anregungen geben, wie sich diese auf die Beziehung des Menschen zu seiner Umwelt und zu sich selbst übertragen lässt. Wir sammeln Erkenntnisse für die Weiterentwicklung der Arbeit der Imker.

ORT DER STILLE

Das Bienenhaus ist ein Kraftort. Von Mai bis September, montags von 10 bis 15 Uhr, wird es für Besucher zur kontemplativen Einkehr geöffnet sein.

Führungen

Gruppen werden nach Absprache durch die Imkerei und das Bienenhaus geführt, eine Bewirtung ist nach vorheriger Absprache möglich.

Förderungen

Bitte unterstützen auch Sie unsere Arbeit. Wir finanzieren uns aus Mitgliedsbeiträgen, Spenden und Patenschaften. Gerne kommen wir mit Ihnen darüber ins Gespräch.